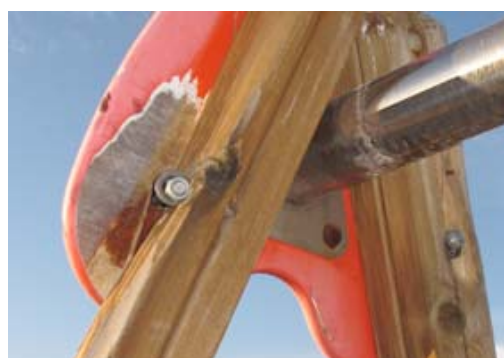


## El parque Manuel Pesudo, abandonado por la administración

- El recientemente nombrado parque Manuel Pesudo, sufre la falta de mantenimiento de la administración.



Y es que podemos encontrar, tal y como reflejan las imágenes algún columpio roto y no señalizado que podrían causar algún que otro accidente con consecuencias graves para los más pequeños.



También se encuentra algún que otro banco roto, así como la falta de numerosas papeleras y donde si que encontramos como ya es habitual en este tipo de zonas de innumerables restos orgánicos de animales.

